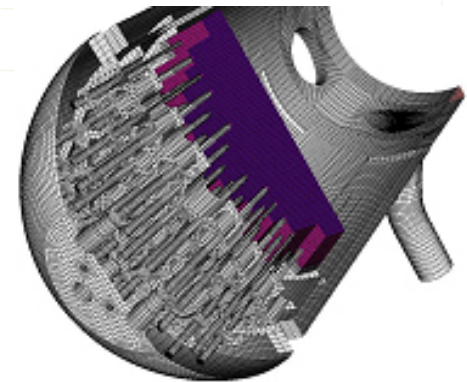
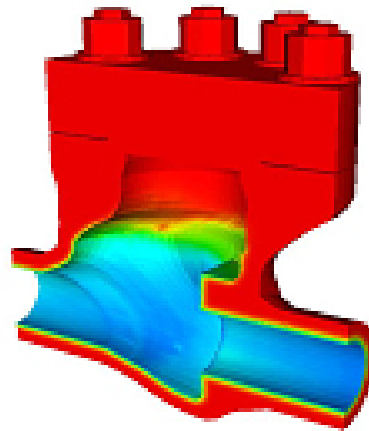
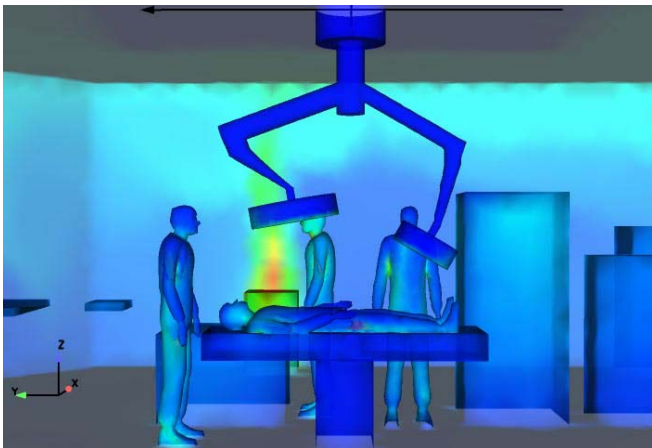
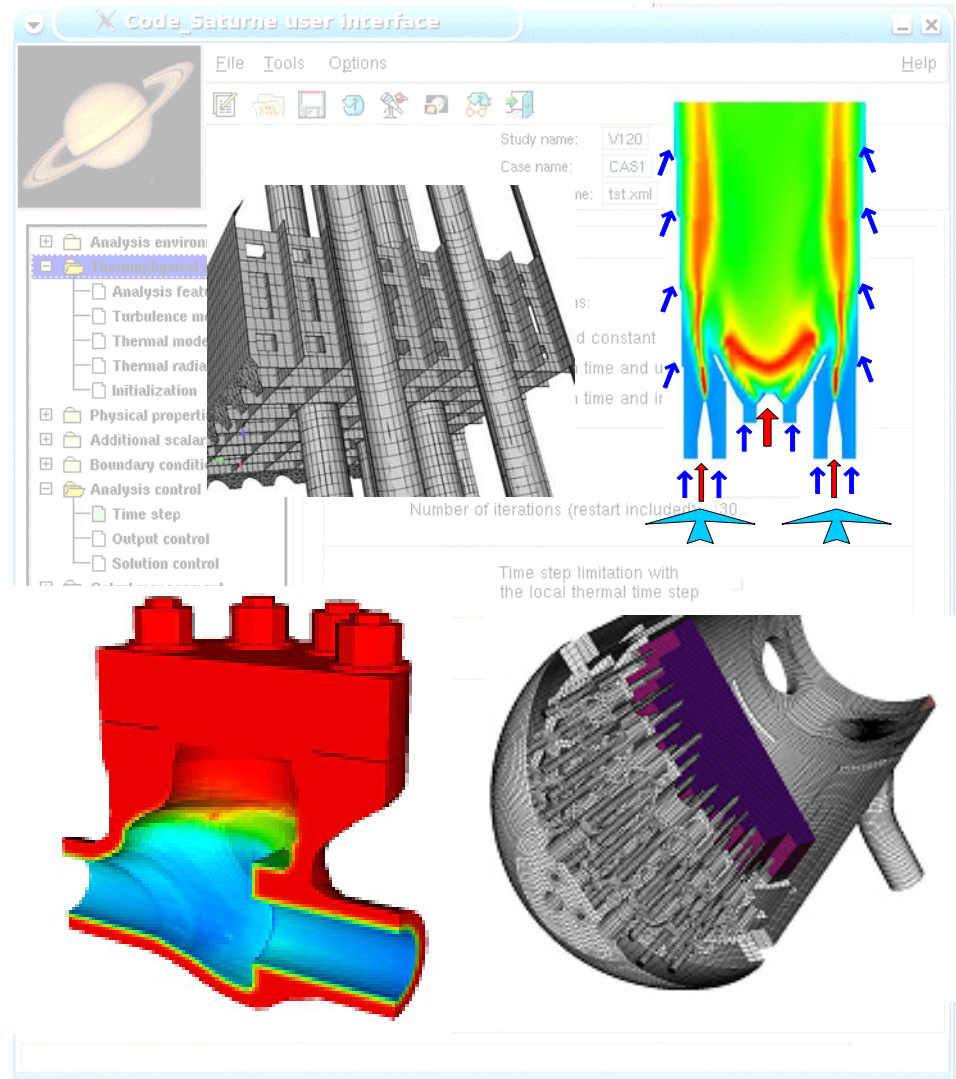
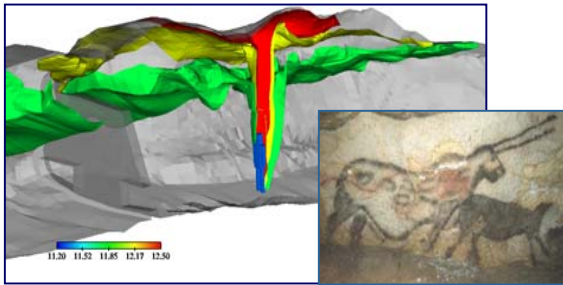


# Club des Utilisateurs de *Code\_Saturne*

Chatou, les 26 et 27 novembre 2007.



# Club des Utilisateurs de *Code\_Saturne*

## 26 novembre 2007

### **09H30** *Accueil des participants autour d'un café*

09H45	J.F. Hamelin	Introduction.
09H55	Ph. Freydier	Déroulement de la journée.
10H00	M. Sakiz	Exposé général sur <i>Code_Saturne</i> .

### **10H30** *Discussions autour des posters*

11H30	C. Mouton	Démonstrations sur l'utilisation à distance et à plusieurs d'EnSight sur un cluster (projet CARRIOCAS).
12H00	E. Longatte/F. Huvelin	Couplage fluide-structures.

### **12H30** *Déjeuner*

14H00	D. Monfort	Lois de parois en LES.
14H30	D. Pierrat (CETIM)	Implémentation du solveur couplé Migal.
15H00	F. Jusserand	Calcul applicatif haute performance sur une grille de mélange d'assemblage combustible.
15H30	D. Laurence, F. Billard	Projet KNOO-CFD : des modélisations précises et robustes pour la CFD des réacteurs du futur.

### **16H00** *Table ronde générale.*

### **16H45** *Pause café. Discussions autour des posters*

# Club des Utilisateurs de *Code\_Saturne*

## 27 novembre 2007

### **09H00**      *Accueil des participants autour d'un café*

- 09H15      N. Jarrin                      LES fine avec *Code\_Saturne*.
- 09H45      S. Bellet                      *Code\_Saturne* outil d'Ingénierie.
- 10H15      Y. Lecocq                      Convection mixte autour d'un cylindre chauffant.
- 10H45      C. Delalondre                      Opportunité d'une version incendies.
- 11H15      B. Carissimo                      Evaluation des incertitudes sur les coefficients de dispersion atmosphérique des polluants autour du site de Bugey avec *Mercure\_Saturne*.
- 11H45      C. Marchand (ENSIL)                      Fractionnement de gouttes par un jet plasma.
- 12H15      Ph. Freydier                      Etudes sur la dilution hétérogène inhérente.

### **12H45**      *Déjeuner*

### **14H00**      *Tables rondes thématiques*

- salle O210                      Arcs électriques (C. Delalondre)
- suivi de                      Lagrangien (A. Douce)
- salle O307                      *Mercure\_Saturne* (B. Carissimo)
- salle O232                      Préprocesseur, choix et perspectives (Y. Fournier)
- amphi H                      Best Practice Guidelines (D. Laurence)

### **15H30**      *Conclusion*